

Proficy Operations Hub 2022.06 di GE Digital

Ambiente moderno e centralizzato per applicazioni industriali rapide, senza o a basso codice, per l'intelligence basata sul Web.



Consentire la collaborazione e il miglioramento continuo con la business intelligence OT, la visualizzazione/configurazione centralizzata e i processi digitalizzati.

Proficy Operations Hub di GE Digital è un ambiente centralizzato per la creazione rapida di applicazioni industriali (connettività, aggregazione e visualizzazione dei dati), che consente di migliorare le operazioni dell'impianto grazie a informazioni complete più facili da analizzare e su cui agire indipendentemente dalla posizione.

Con Proficy Operations Hub, i team di tutti i livelli di un'organizzazione possono aumentare l'efficienza operativa e prendere decisioni migliori sulla base dei dati storici e in tempo reale delle applicazioni di tutto l'impianto, compresi storici, MES, analisi e terze parti. Gli utenti possono monitorare, controllare, inserire dati ed eseguire analisi attraverso Proficy Operations Hub.

Proficy Operations Hub offre:

- 60% di configurazione più veloce con una maggiore facilità d'uso
- 40% di funzionalità di analisi dei dati migliorate, tra cui nuovi widget e un'analisi delle tendenze migliorata.
- 100% di miglioramento delle prestazioni, compresi i miglioramenti dell'interfaccia di query e del distributore di dati.
- Aumento del 333% della scala su un singolo server, con un massimo di 1.000 client simultanei su un singolo server.

Risultati

- Migliorare la collaborazione e i programmi di miglioramento continuo con un hub operativo digitale intersettoriale e facilmente accessibile.
- Sviluppo rapido, a basso/nessun codice, di display basati sul Web per le operazioni.
- Risposta più rapida e migliore processo decisionale grazie alla visualizzazione centralizzata, ai processi digitalizzati, all'analisi dei dati nel contesto e agli elenchi di attività.
- Riduzione dei costi e del time-to-market per la creazione di applicazioni operative basate sul Web.
- Riduzione dei costi di manutenzione con applicazioni Web centralizzate
- Informazioni ovunque e in qualsiasi momento con il design reattivo

01 Accelerare lo sviluppo di applicazioni Web ricche con una configurazione senza codice

Proficy Operations Hub consente agli sviluppatori e ai non sviluppatori di assemblare rapidamente le visualizzazioni attraverso una libreria completa di widget e di disporle per fornire una visualizzazione reattiva all'operatore. È possibile definire facilmente le fonti di dati e le entità per i dispositivi collegati e creare query per accedere ai dati e trasformarli in informazioni utili per le operazioni. Il design drag-and-drop consente di posizionare e configurare in modo semplice i componenti di visualizzazione sul display, mentre trascinando la query o l'origine dati sul componente si attivano rapidamente le connessioni ai dati.

02 Fornire informazioni fruibili con un hub operativo digitale interbusiness

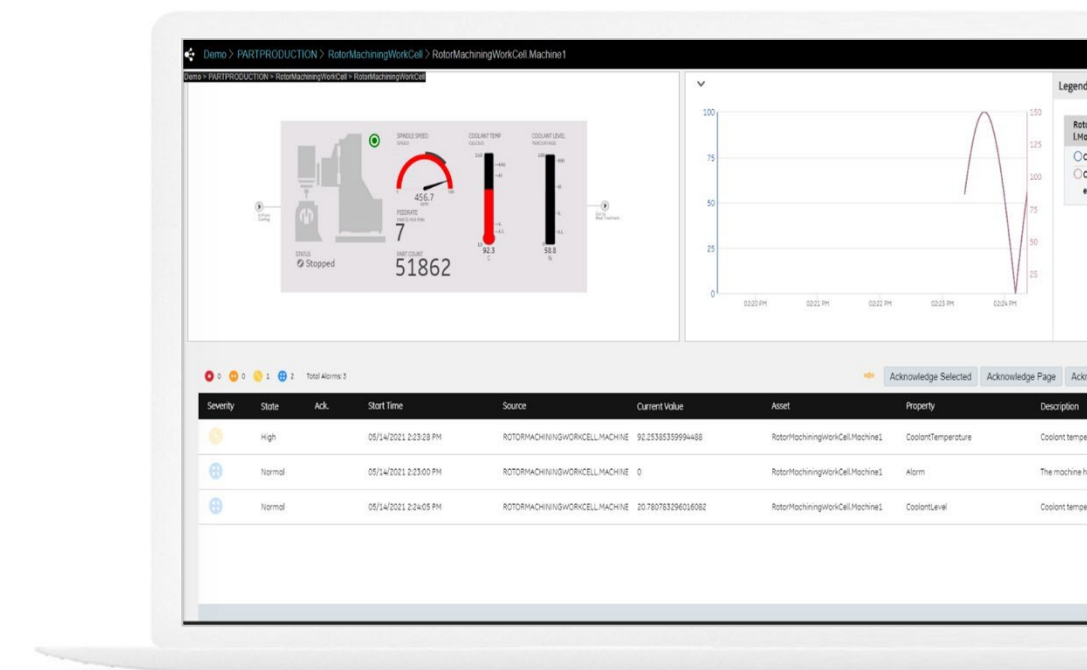
Proficy Operations Hub condivide le informazioni tra gli operatori di prima linea, dando loro la possibilità di conoscere ciò che sta accadendo. Il software migliora l'accessibilità tra i ruoli e le sedi, fornendo informazioni critiche, tra cui le tendenze per migliorare la risposta e gli elenchi di attività in tempo reale. La soluzione semplifica inoltre la raccolta di dati da parte degli operatori, facilitando l'interazione e l'invio di comandi alle interfacce collegate. Gli operatori possono monitorare, controllare, analizzare e altro ancora.

03 Informazioni a portata di mano

Il design reattivo consente di costruire l'applicazione in modo che le informazioni siano prontamente disponibili su schermi di PC, tablet e telefoni cellulari, consentendo l'accesso alle informazioni e agli approfondimenti sulle operazioni da qualsiasi luogo e in qualsiasi momento.

04 Risposta rapida e automatica basata su dati IIoT

Proficy Operations Hub consente di attivare azioni automatiche in base a eventi umani o a dati del dispositivo o del sistema. È possibile configurare azioni per eseguire query sui dati, inviare e-mail o comandi ai dispositivi.



Con Proficy Operations Hub è possibile utilizzare potenti strumenti di sviluppo senza codice per assemblare rapidamente applicazioni basate sul Web ad alte prestazioni, consentendo la collaborazione e il miglioramento continuo.

05 Risparmio di tempo grazie a zero client di distribuzione, gestione centralizzata e standard

Sfruttando la tecnologia Web e gli standard aperti come OPC UA per l'interoperabilità, Proficy Operations Hub riduce i tempi di implementazione e manutenzione. I veri client Web nativi non richiedono l'installazione di alcun client. La distribuzione e la manutenzione non sono mai state così semplici.

"Proficy Operations Hub ha accelerato il time to value durante lo sviluppo e la consegna di una soluzione estesa di monitoraggio e controllo locale e remoto per ENGIE, un'importante azienda energetica che serve milioni di clienti. Abbiamo sfruttato questo software altamente flessibile, comprese le funzionalità RAD, insieme al portafoglio Proficy per creare oggetti riutilizzabili e schermate operatore High PerformanceHMI, funzionalità GIS, dashboard e altro ancora".

Sven Simons, Manager, Industrial IT Business Unit Control & Protection Automation nv

Proficy Operations Hub 2022 di GE Digital

Ambiente moderno e centralizzato per applicazioni industriali rapide, senza o a basso codice, per l'intelligence basata sul Web.

Caratteristiche

Novità nelle versioni 2022.04 e 2022.6

- 2022.6: Condivisione dei preferiti, tipo di serie (tabella, area), filtri e condizioni, asse Y impilato, plug-in per istogrammi e altri miglioramenti ai grafici di trend
- 2022.04: Organizzazione dei preferiti, autologin per Designer e applicazione finale, limiti dinamici delle specifiche, supporto per la modalità delta di Proficy Historian, visualizzazione dei tag per descrizione e aggiornamento di alcuni widget.

Novità della versione 2022 (gennaio 2022)

Aumento dello sviluppo rapido delle applicazioni

- Utilizzo dell'infrastruttura cloud (Azure e AWS VM); libreria di widget ampliata per la visualizzazione e l'analisi dei dati; integrazione di terze parti - Scrittura OPC UA

Miglioramento della Business Intelligence (BI) OT

- Widget di visualizzazione per cruscotti di supervisione; griglia pivot per l'analisi multidimensionale dei dati ad hoc

Miglioramento di MES e HMI/SCADA

- Editor Dataflow per la creazione di logica runtime per la trasformazione dei dati per la visualizzazione; widget multi-timeline per la visualizzazione di dati basati su eventi come tempi di inattività, utilizzo di macchine/attrezzature e altro ancora; nuova app personalizzabile Proficy Batch Execution

Proficy Operations Hub: Sviluppo rapido in un ambiente privo di codice

- Sviluppare, gestire e distribuire applicazioni che raccolgono, visualizzano e analizzano i dati da apparecchiature o server, senza bisogno di competenze di programmazione.
- Funzionalità di monitoraggio, controllo, inserimento dati, analisi e gestione delle attività.
- Strumento democratizzato per l'accesso trasversale al business
- Integrazione della famiglia Proficy: iFIX, CIMPLICITY, Proficy Historian, Proficy Plant Applications, Proficy WebSpace, Proficy CSense, Proficy Batch Execution, Proficy Workflow.
- Connettività: OPC UA, database relazionali (SQL), serie temporali, Historian, REST, MQTT, URL

- Gestione dei dati: Modellazione, comprese entità e tabelle pivot; query, eventi e notifiche.
- Supporto di modelli e tag piatti
- Attivazione di azioni automatiche in base a eventi e dati
- App Builder WYSIWYG di facile utilizzo con una ricca libreria di sviluppo che include numerosi widget e configurazione drag-and-drop.
- Integrazione del costruttore HMI nativo - Widget HMI: Mimica, Allarme, Spazio Web Proficy
- Widget per le scorte: Gauge, Timeline Chart, Indicator, Grid, Pareto Chart, Spider Chart, Sparkline, Bullet Graph, iFrame e molti altri.
- App di analisi dei trend (widget) per migliorare l'individuazione delle cause principali e l'analisi collaborativa, fornendo dashboard ad hoc per trend e KPI dai dati di Historian. App ricca di funzioni per l'analisi dei dati nel contesto del modello
- Elenchi di attività (widget) su un asset con contesto. Visualizzazione e azione sulle attività in tempo reale con l'integrazione di Proficy Workflow.
- SDK per widget personalizzati ed entità API REST
- ISA 18.2 e ISA 101 per migliorare le prestazioni dell'operatore
- Layout reattivi per pagina (Web, mobile, tablet)

- Azioni, condizioni e formule
- Accesso tramite schermi di PC o dispositivi mobili
- HTML5 e CSS3 per l'indipendenza dalla piattaforma
- Autorizzazioni basate sui ruoli a livello di pagina
- Sicurezza: Supporto AD e UAA condiviso
- Navigazione con codice QR per i dispositivi mobili
- Facilità di installazione
- Fino a 1.000 client contemporanei su un singolo server
- Tecnologie basate sul web, cloud e Docker: Distribuzione, aggiornamenti dei prodotti, accessibilità/mobilità, miglioramento della collaborazione e riduzione dei costi IT.
- Add-In di Excel per query dettagliate per modello, asset, tipo e flat tag
- Lingue: Inglese, Giapponese, Cinese, Coreano, Spagnolo, Tedesco, Russo, Ceco, Italiano, Francese, Portoghese, Turco

Requisiti software

Uno dei seguenti sistemi operativi:

- Microsoft Windows Server 2019
- Microsoft Windows Server 2016
- Microsoft Windows Server 2012
- Microsoft Windows 10 Pro
- Microsoft Windows 8.1 Pro

Requisiti Hardware

Requisiti minimi:

- 4-core CPU
- 16GB

Scannerizza il QR Code per consultare la pagina prodotto



I seguenti requisiti hardware non sono esaustivi. Fare riferimento alla Guida introduttiva o a GE Digital per informazioni complete sui requisiti relativi alla vostra applicazione

Proficy Operations Hub offre nuovi widget per migliorare la visualizzazione e velocizzare la risposta.



Proficy Operations Hub supporta lo sviluppo rapido di applicazioni e visualizzazioni ricche per una risposta operativa più rapida e un migliore processo decisionale.