

Ma bisogna proprio proteggere anche le reti di fabbrica e IIoT?

Chiariamoci qualche dubbio su OT/ICS/IIoT Cyber Security

Enzo M. Tieghi, *Clusit*, Comitato Scientifico,
Controllo ed automazione in ambito Industriale & *Industrial IoT*
CSA Cloud Security Alliance - Area di Ricerca IoT, IIoT, AI

etieghi@clusit.it – <http://www.clusit.it>



**Clusit**

Bisogna proprio proteggere anche le reti di fabbrica e IIoT?

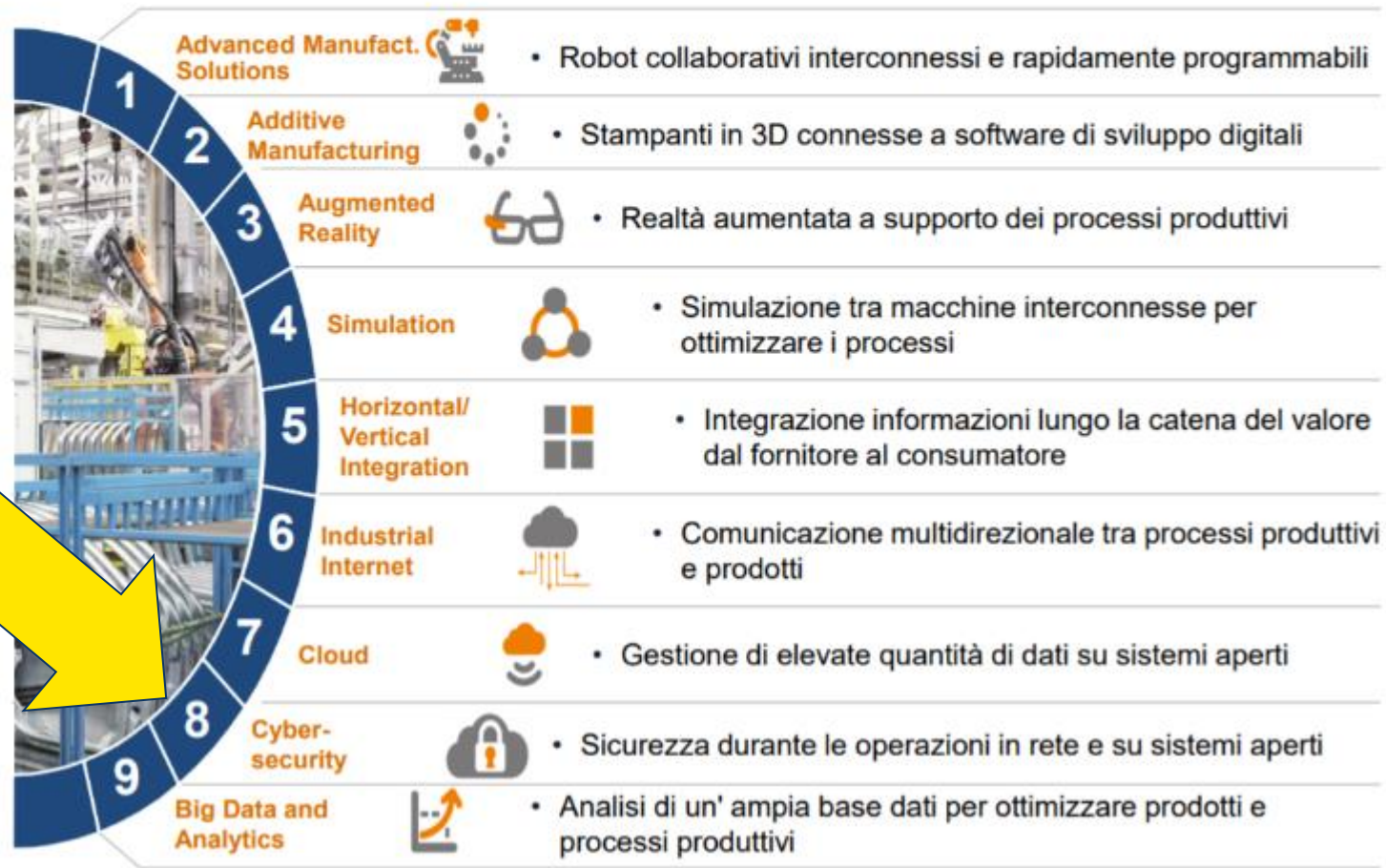
- A) **Perché dovrei proteggere anche reti e sistemi in fabbrica? Tanto lo sai che **NON sono collegati a internet!** (e Industria4.0?)**
- B) **Certo che si. L'anno scorso qualcuno in Sede ha aperto un allegato e-mail e abbiamo avuto la **fabbrica ferma** due settimane **per colpa di un ransomware preso via e-mail!****
- C) **Perché dovrei? Abbiamo già speso un sacco di soldi per il **GDPR** ed il nostro **IT** ha già messo in campo **tutte le sicurezze!****
- D) **Dipende dal disegno della rete di fabbrica: facciamo **analisi del rischio ed assessment** e poi decidiamo**

Scegli la risposta giusta: (A) (B) (C) (D)

Industria4.0 e Cyber Security



Industria 4.0: Le tecnologie abilitanti



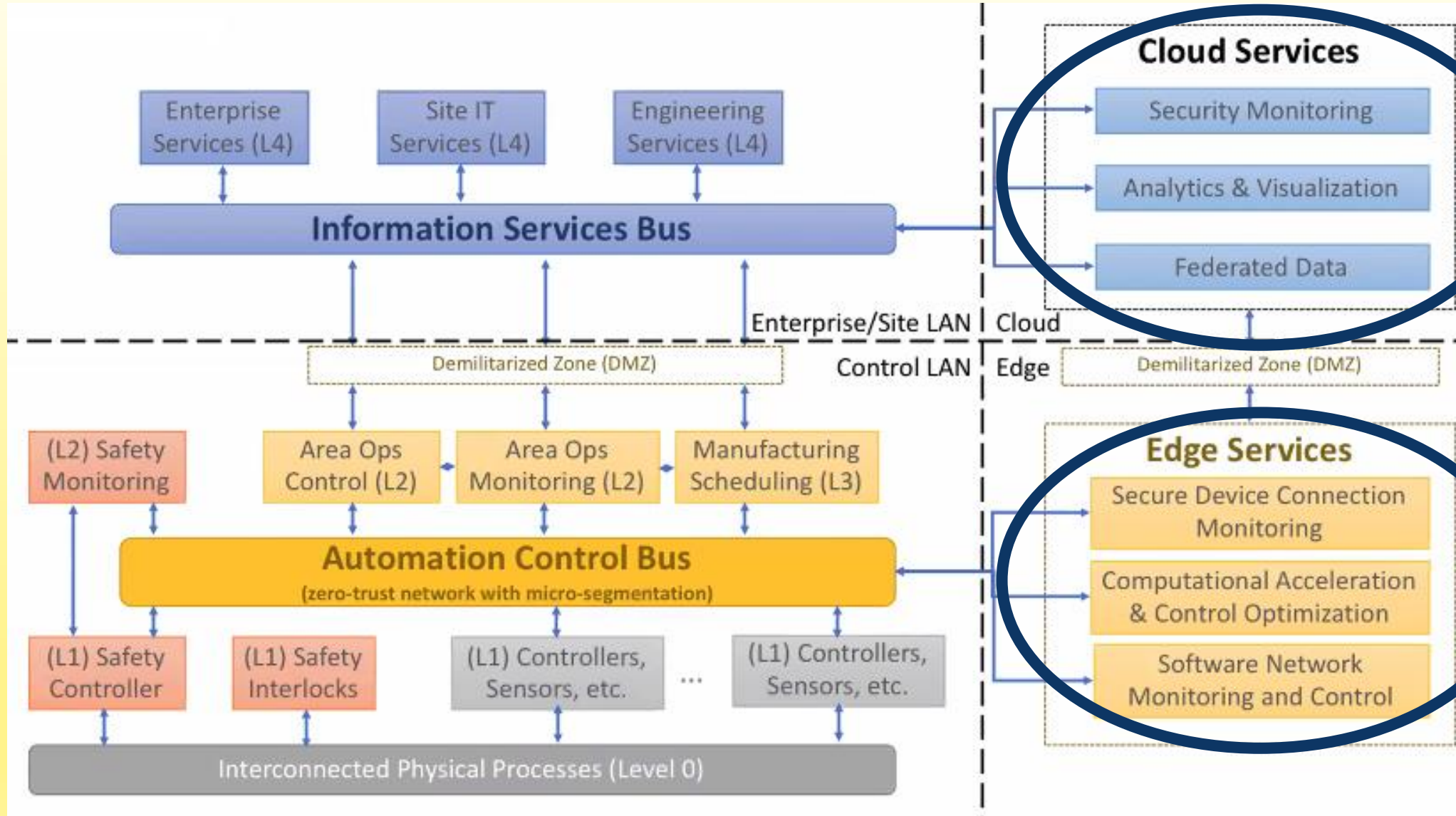
INDUSTRY 4.0 CYBERSECURITY: CHALLENGES & RECOMMENDATIONS



ENISA LISTS HIGH-LEVEL RECOMMENDATIONS TO DIFFERENT STAKEHOLDER GROUPS IN ORDER TO PROMOTE INDUSTRY 4.0 CYBERSECURITY AND FACILITATE WIDER TAKE-UP OF RELEVANT INNOVATIONS IN A SECURE MANNER.

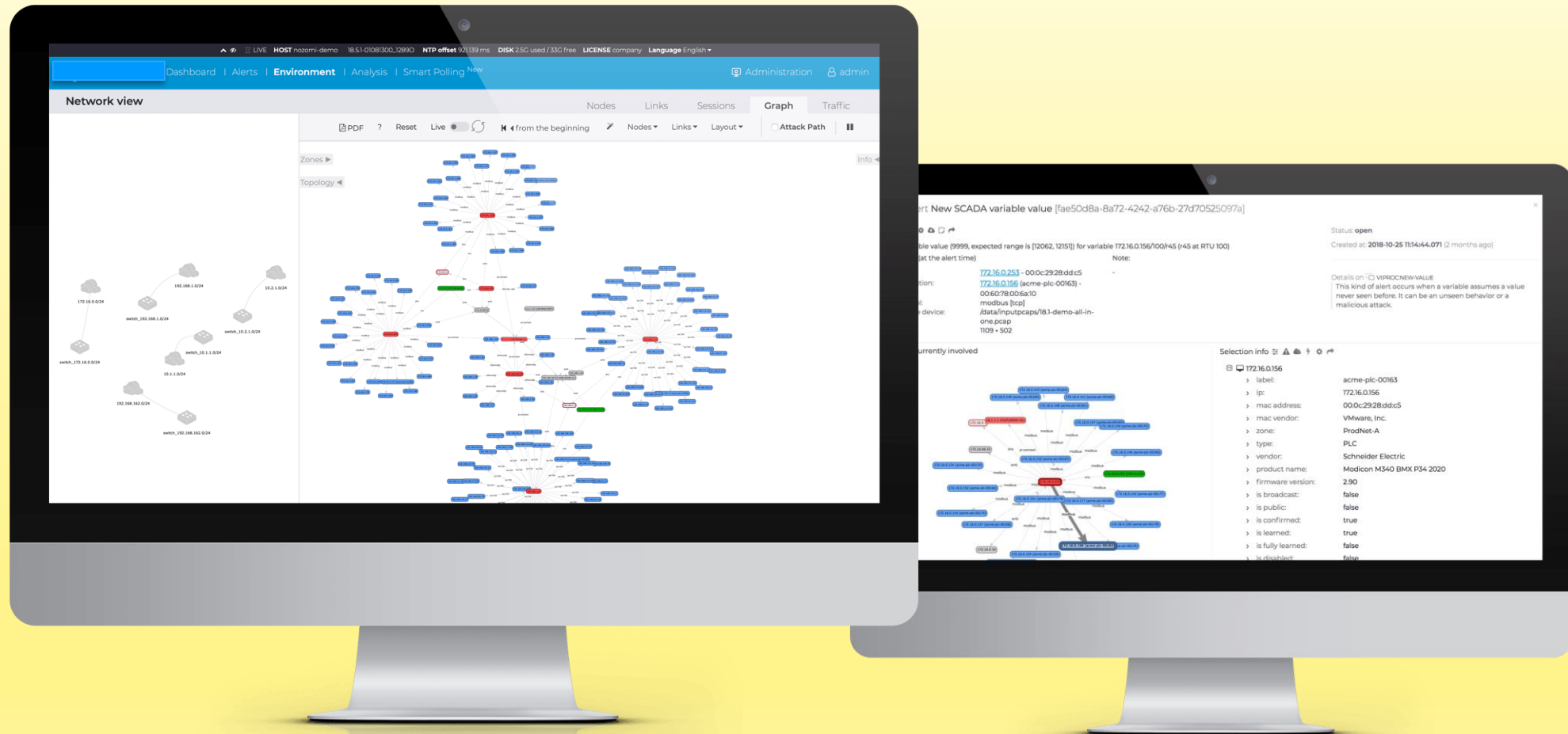


Sistemi OT/ICS, la rete di fabbrica, la rete Enterprise, Edge e il Cloud



Fonte: Dragos/GE

Cambiano le architetture: VISIBILITA è SICUREZZA



La Safety incontra la Security: istruzioni per produttori di Macchine

(con riferimento a ISO/TR22100-4:2018, ISO12100 e
Direttiva Macchine 2006/42/CE)



Via Francesco Koristka, 10 - 20154 Milano
Tel. +39 02 48 61 41 - Fax +39 02 48 61 44 41
info@servitecno.it - www.servitecno.it

Provläsningsexemplar / Preview

**TECHNICAL
REPORT**

**ISO/TR
22100-4**

First edition
2018-12

**Safety of machinery — Relationship
with ISO 12100 —**

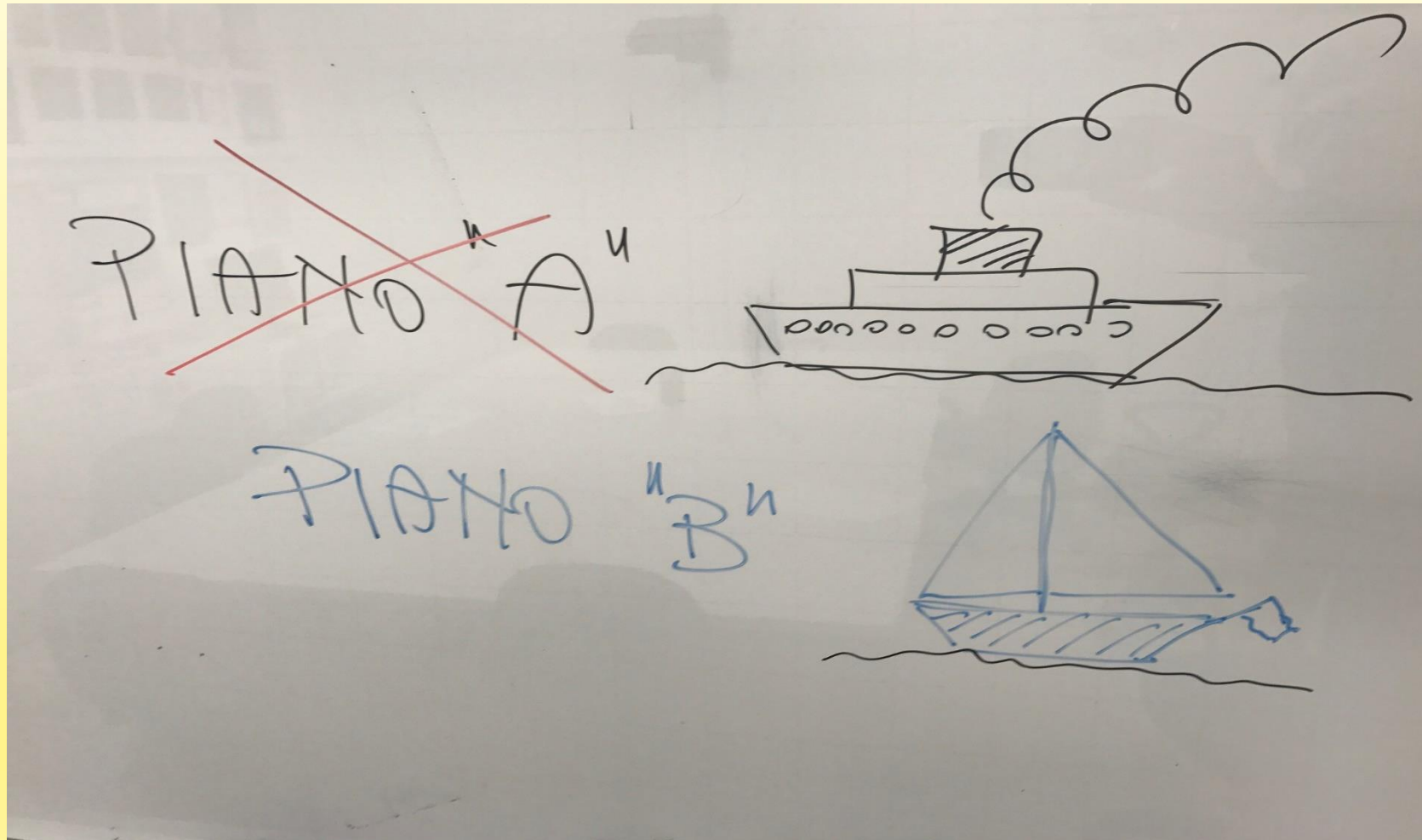
Part 4:
**Guidance to machinery manufacturers
for consideration of related IT-security
(cyber security) aspects**



Reference number
ISO/TR 22100-4:2018(E)

© ISO 2018

Security per la Continuità Operativa ... Ma ... importante è ripartire! (e, in fretta!)



Ma bisogna proprio proteggere anche le reti di fabbrica e IIoT?

Chiariamoci qualche dubbio su OT/ICS/IIoT Cyber Security

Enzo M. Tieghi, *Clusit*, Comitato Scientifico,
Controllo ed automazione in ambito Industriale & *Industrial IoT*
CSA Cloud Security Alliance - Area di Ricerca IoT, IIoT, AI

etieghi@clusit.it – <http://www.clusit.it>



 Clusit