

# Proficy Operations Hub 2.1 di GE Digital

Ambiente moderno e centralizzato per costruire rapidamente applicazioni di Advanced Analytics sul web

## 01 Accelerare lo sviluppo di applicativi web-based senza scrivere codice

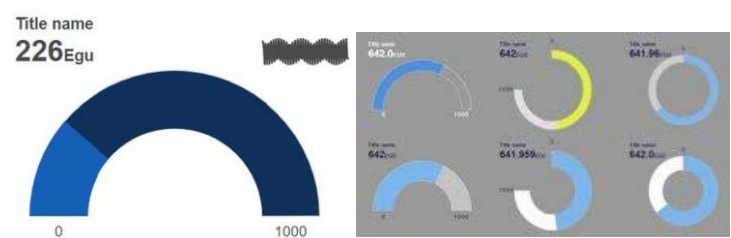
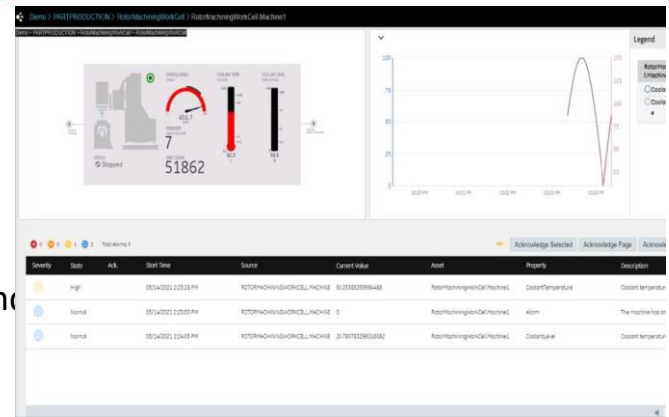
Proficy Operations Hub permette a tutti (system integrator e non) di assemblare rapidamente le schermate attraverso una libreria completa di oggetti dedicati e pensati per migliorare l'UX. È possibile definire facilmente le fonti dati (qualsiasi esse siano) e creare query trasformando i dati in informazioni utilizzabili per le operations. Il design drag-and-drop permette una semplice gestione ed una elementare configurazione dei componenti di visualizzazione sul display: trascinando la query o la tag di riferimento sul componente, con un semplice drag&drop si attiva la visualizzazione.

## 02 Fornire informazioni tramite uno strumento operativo digitale e trasversale al business

Proficy Operations Hub condivide le informazioni tra i lavoratori di linea, dando loro la possibilità di sapere cosa sta succedendo sul campo. Ma non solo: il software rende possibile la visualizzazione dei dati a tutte le figure aziendali e le diverse sedi: elenchi attività, allarmi, OEE e molti altri parametri relative all'efficienza. La soluzione facilita tutto il processo, dalla raccolta dei dati alla loro trasmissione fino alla visualizzazione su schermate dedicate.

## 03 Informazioni a portata di mano

Il design UX oriented permette di costruire le schermate, in modo che le informazioni siano prontamente disponibili sui monitor, tablet e telefoni cellulari, consentendo l'accesso alle informazioni e agli approfondimenti sulle vostre operations da qualsiasi luogo ed in qualsiasi momento.



La versione 2.1 fornisce nuovi widget per migliorare la visualizzazione ed i tempi di risposta.

## 04 Risposta rapida e automatica basata sui dati IIoT

Proficy Operations Hub consente di attivare retroazioni automatiche basate su eventi o allarmi. È possibile configurare azioni per guidare query di dati, inviare e-mail o inviare direttamente comandi ai dispositivi.

## 05 Installazione plug&play e gestione centralizzata e standard

Sfruttando la tecnologia Web e gli standard aperti come OPC UA per l'interoperabilità, Proficy Operations Hub riduce i tempi di implementazione e manutenzione. I client (100% nativi web) non richiedono alcuna installazione. La distribuzione e la manutenzione non sono mai state così semplici.

### Caratteristiche e funzionalità

- Con OH potrai sviluppare, gestire e fornire schermate che raccolgono, visualizzano e analizzano i dati da apparecchiature o server - senza bisogno di competenze di programmazione/coding
- Avere funzionalità di monitoraggio, controllo, inserimento dei dati, analisi e gestione delle attività
- Strumento trasversale ai differenti layer aziendali con accesso e utilizzo cross-business

### Novità nella versione 2.1

- Miglioramenti al Trend Widget: nuovi oggetti preconfigurati per la visualizzazione dei dati
- Nuovi widget HMI: Mimic, Allarmi, Proficy WebSpace
- Nuovi widget preconfigurati: Indicatori, Grafici con Timeline, grafici a torta, etc...
- Installazione plug&play
- Nuovi oggetti e grafiche: Griglia, Pareto Chart, Spider Chart, Sparkline, Bullet Graph, iFrame

### Novità nella versione 2.0

- Connettività implementata incluso OPC UA
- Facilità d'uso: navigazione semplice ed intuitiva, possibilità di spostare le pagine tra le app, accedere alla pagina tramite URL, etc...
- Miglioramenti al widget dei trend: re-fetch su pan/zoom e finestra statistica, colori della penna stile linea, dimensione del campione illimitata, limiti di controllo (min, max, target)
- Fino a 1.000 client contemporanei per server  
*Nuove caratteristiche che si traducono in:*
- **Configurazione più veloce del 60%** con maggiore facilità d'uso
- Capacità di **analisi dei dati migliorate del 40%**
- **Miglioramento delle prestazioni del 100%**
- Aumento potenzialità del singolo server + 333%

### Proficy Operations Hub: Sviluppo rapido in un ambiente senza codice

- Integrazione della famiglia Proficy: iFIX, CIMPLICITY, Proficy Historian, Proficy Plant Applications, Proficy CSense, Proficy Batch Execution, Proficy Workflow
- Gestione dei dati: Modellazione, incluse entità e tabelle pivot; query, eventi e notifiche
- App Builder WYSIWYG facile da usare con una ricca libreria di sviluppo che include widget estesi e configurazione drag-and-drop. Layout responsivi per pagina (Web, mobile, tablet). Azioni, condizioni e formule. Navigazione con codice QR per mobile.
- Permessi basati su ruoli e profilazione a livello di singola pagina
- Connettività: OPC UA, database relazionali, serie temporali, Historian, REST, MQTT, URL
- App di analisi per l'individuazione della causa di errore e analisi avanzate. Fornisce trend ad hoc e dashboard KPI dai dati Historian.
- Elenchi di attività su una risorsa con contesto. Visualizza e agisci sulle attività in tempo reale con l'integrazione di Proficy Workflow
- SDK per widget ed entità personalizzate REST API
- ISA 18.2 e ISA 101 per migliorare le prestazioni dell'operatore
- Supporto per modelli e flat tag
- Tecnologie basate sul web, cloud e Docker
- Sicurezza: Supporto AD e UAA condiviso
- Runtime HMI ad alte prestazioni
- Attivazione di azioni automatiche basate su eventi e dati
- Excel Add-In per query dettagliate per modello, asset, tipo e flat tag
- Accesso tramite monitor o dispositivi mobili
- HTML5 e CSS3 per l'indipendenza dalla piattaforma
- Lingue: Inglese, giapponese, cinese, coreano, spagnolo, tedesco, russo

