

# Proficy CSense 8.0 from GE Digital

*Industrial Analytics: AI e Machine Learning per migliorare le prestazioni di asset e processi grazie al Digital Twin*

## 01 Estrarre nuove informazioni dai dati

L'utilizzo di Proficy CSense consente agli ingegneri di risolvere rapidamente i problemi relativi alle prestazioni dei processi di produzione continui, discreti o a lotti, estraendo informazioni dai dati disponibili dei sensori e della produzione. La connettività in REAL-TIME, la ricca visualizzazione e **gli strumenti di analisi predittiva** consentono agli utenti di analizzare gli scenari operativi, quantificando l'impatto che i cambiamenti operativi avranno sui parametri chiave delle prestazioni e identificando le cause della variazione delle prestazioni.

## 02 Migliorare la produzione attraverso analisi di resa, qualità ed efficienza

L'architettura di Proficy CSense permette agli ingegneri di sviluppare rapidamente soluzioni analitiche che migliorano la produzione (attraverso analisi avanzata di OEE, qualità ed efficienza) con un margine significativo. Un ambiente completo di sviluppo che fornisce strumenti analitici prefatti: questo permette agli utenti di costruire rapidamente sistemi di analisi predittiva e di ottimizzazione del controllo in tempo reale. Lo sviluppo delle schermate avviene tramite semplici azioni in drag-and-drop, sia per quanto riguarda il campionamento dei dati da diverse fonti sia per quanto concerne la loro visualizzazione sullo schermo. Ogni "blocco" creato viene salvato come modello riutilizzabile per poter essere replicato grazie all'Action Object Manager di Proficy CSense.

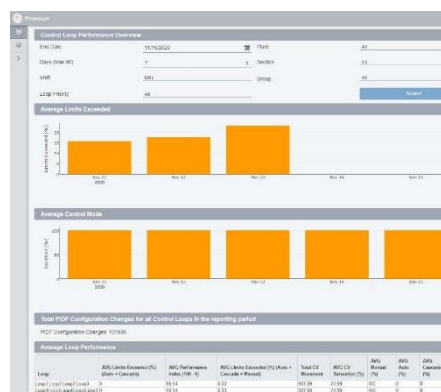
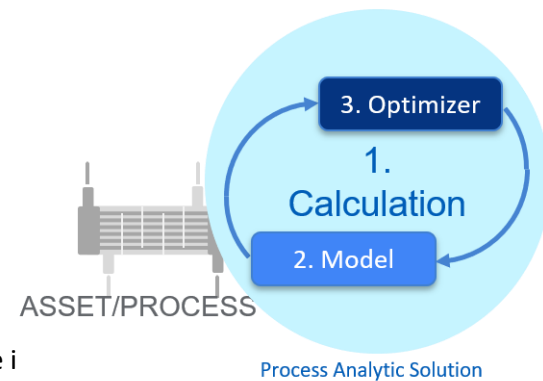
## 03 Migliorare la produttività degli ingegneri

Proficy CSense'sArchitect permette anche agli ingegneri di riunire più facilmente le conoscenze degli esperti e le best practice - combinate con le intuizioni estratte dai dati con Proficy CSense'sTroubleshooter - in modelli analitici di alto valore per una rapida redistribuzione a livello aziendale. La creazione di analytics in drag-and-drop accelera il time-to-value e riduce la dipendenza da data scientist e programmatori. Le demo online e il corso di formazione interattivo Proficy CSense consentono una rapida padronanza del software con dimostrazioni facili da seguire e simulazioni guidate.

## 04 Sfrutta la moderna visualizzazione analitica per una risposta più rapida

Approfittate della moderna visualizzazione tramite thin-client grazie all'installazione di Proficy Operations Hub (inclusanella licenza): uno strumento Web-Based che mette gli Industrial Analytics alla portata di tutti, dove e quando ne hanno bisogno.

**Develop**  
on-premise – Windows desktop



## Novità della versione 8.0

- **Moderna visualizzazione thin-client** con l'applicazione Proficy **Operations Hub** gratuita: Process+ Control Loop Monitoring Web UI
- **Auto-installazione di SQL Express** se non è presente SQL
- Facile installazione e gestione delle librerie Python con Python Module Manager
- Possibilità di caricare molti file TXT/CSV in una sola operazione
- **Semplice connettività** ad Historian (e altri PDB)
- Aggregazione e trasmissione dei dati con pochi clic
- Distribuzione di modelli AI e ML senza codice e ad apprendimento profondo
- Campionamento al microsecondo per la gestione dei dati da Historian
- Supporto per la lingua giapponese
- Comprovato software di analisi industriale 5 in 1
- Soluzione analitica 5-in-1: **Analisi, monitoraggio, previsione, simulazione e ottimizzazione e controllo dei setpoint**
- Ricco set di funzionalità analitiche, facile configurazione
- Permette di costruire modelli di soluzioni analitiche senza necessità di programmazione
- Calcoli semplici, pulizia dei dati, matematica, statistiche, modelli di apprendimento automatico, ottimizzazione in tempo reale e controllo avanzato del processo
- **Connettività plug-and-play** a fonti di dati storici e in tempo reale e automazione
- Guida rapida per l'analisi dei dati per utenti di diversi livelli
- Supporto incorporato **per verificare la qualità dei dati**, facilitarne la pulizia e la **convalida in tempo reale**
- Piattaforma completa per sviluppare, integrare, testare e distribuire soluzioni in tempo reale
- Blocchi funzionali facili da trascinare e rilasciare per gli esperti in materia
- Accesso a linguaggi di script e CSenseSDK per potenti soluzioni analitiche con incorporazione plug-and-play di Python e contenuti di terze parti
- Il connettore PredixTime Series consente l'analisi dei dati da fonti di dati cloud Predix

## Licenze Proficy CSense

### Edizione Runtime

- Pensata per la produzione, la distribuzione e la gestione degli analytics
- Include visualizzazione in REAL-TIME

### Edizione per sviluppatori

- Pensata per l'analisi dei dati, lo sviluppo e il test di soluzioni analitiche
- Include sia i componenti Troubleshooters Continuous e Discrete & Batch, Architect, Run-time Action Object solo per lo sviluppo e il test della soluzione

### Edizione Troubleshooter

- Pensata per l'analisi dei dati offline, ad hoc e su richiesta tramite la modellazione dei processi e la risoluzione dei problemi
- Include i Troubleshooter Continuo e Discreto & Batch, insieme a tutti i connettori di dati

## Requisiti Hardware

- 2GB di spazio disponibile su disco rigido minimo. 20GB raccomandati per Troubleshooter e Runtime. 40GB raccomandati per lo sviluppatore
- 8GB di RAM per Troubleshooter (16GB raccomandati). 16GB di RAM per Runtime e Developer (consigliati 32GB)
- 1 core a 2 GHz o più veloce per Troubleshooter (consigliati 2 core). 2 core a 2 GHz o più veloci per Runtime e Developer (consigliati 4 core)
- Risoluzione dello schermo 1024 x 768 (consigliata la risoluzione dello schermo 1920 x 1080)

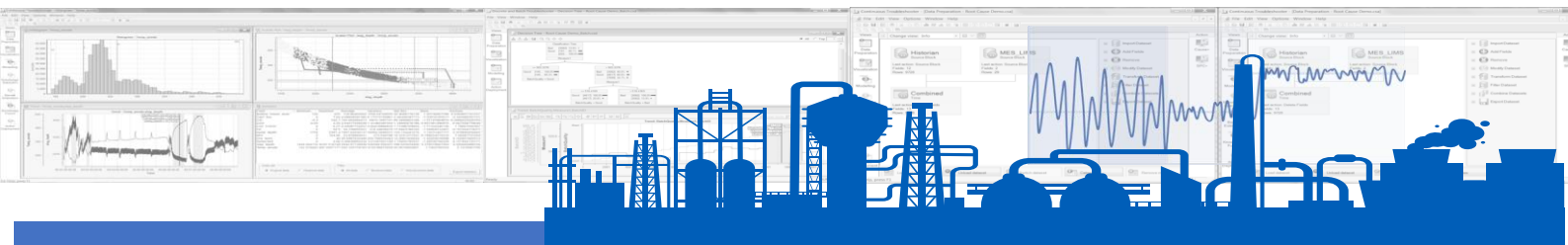
## Requisiti Software

Uno dei seguenti sistemi operativi:

- Microsoft Windows Server 2016 o successivo (x86 e x64)
- Microsoft Windows 8.1 o successivo (x86 e x64)

Altri requisiti software (vedere la documentazione online per l'elenco completo):

- Microsoft .NET 4.7.x
- Opzionale: Microsoft SQL Server 2014 SP2 o successivo (anche Express)



**Servitecno**  
Technology 4.0 da 40 anni

Via Francesco Koristka, 10 – 20154 Milano  
Tel. 02 486141 - Fax 02 48614441  
info@servitecno.it - [www.servitecno.it](http://www.servitecno.it)