

Servitecno



GE Digital
Alliance Partner

www.servitecno.it
www.ge.com/digital

INCREASE YOUR OPERATIONAL RESILIENCE



Understand your security posture and mitigate your risks.

SERVITECNO E IL TELECONTROLLO 4.0



IL TELECONTROLLO DI SERVITECNO

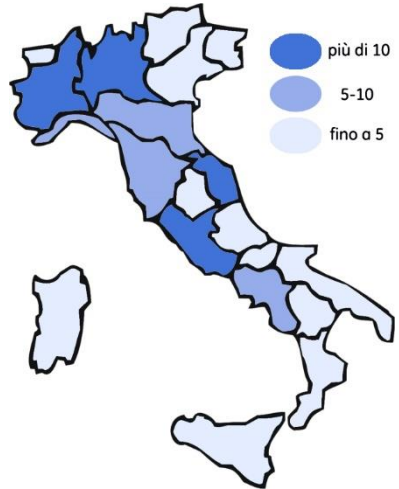
Le soluzioni proposte da **ServiTecnò** in ambito **Telecontrollo** vengono distribuite su **tutto il territorio italiano da più di 30 anni**.

Dalla Valle D'Aosta alla Sicilia sono centinaia le applicazioni nei settori **Water&Wastewater, Gas, Energia e Trasporti** che comprendono nella loro architettura sistemi di **supervisione, storicizzazione e analisi** di General Electric e altri Brand distribuiti da ServiTecnò.

Circa 10 anni fa il nostro portfolio è stato ampliato integrando anche i **moduli hardware** di Inventia per la **trasmissione dei dati (in 3G, 4G, GSM e GPRS)** dal campo al centro.

Dall'**acquisizione dei segnali** alla **supervisione**, fino all'**analisi** spinta passando per la **storicizzazione del dato** e attraversando tematiche fondamentali quali l'**Alta Disponibilità** (o Fault Tolerance), il **Change Management & Version Control** e la **Cyber Security OT**: la proposta di ServiTecnò è completa e assolutamente pronta ad affrontare i temi dell'**Industry4.0**.

Le Nostre soluzioni sono testate e sicure per entrare nel mondo dell'IoT: dalla **virtualizzazione**, all'utilizzo del **Cloud**, alla **remotizzazione dei client** su **dispositivi mobili** con schermate ottimizzate secondo i nuovi parametri, normative e best practice.



Mapa delle applicazioni in ambito telecontrollo con prodotti distribuiti da ServiTecnò

iFix 5.9
GE Digital
It's Here!

The new iFIX 5.9 with Web HMI increases efficiency and reduces costs.

INDUSTRY 4.0
READY

Industrial Pumping Station

GE Digital SCADA-HMI iFix

iFix è la proposta **SCADA di General Electric**: una piattaforma che ha saputo evolversi nel tempo ma contemporaneamente vanta 3 decenni di storia e migliaia di applicazioni in tutta Italia.

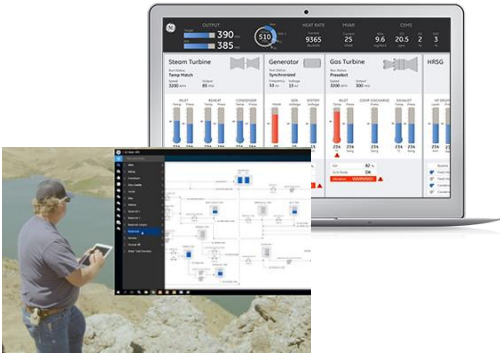
Maggiore **VELOCITA' di DISTRIBUZIONE degli ALLARMI** in caso di Failover e modalità **MANUTENZIONE** migliorata.

**PIENA
COMPATIBILITÀ CON
TUTTE LE PRINCIPALI
RTU DI MERCATO**

NEW FEATURES

- **HISTORIAN ESSENTIAL:** su qualsiasi licenza SCADA iFIX sono incluse 2.500 tags di HISTORIAN (lo storicizzatore di GE) per storicizzare ed eseguire analisi real time
- **AFFIDABILITA' E SICUREZZA** implementazione della disponibilità del Sistema e dei parametri di sicurezza tramite autenticazione crittografata delle chiavi e delle sessioni client/sever
- **GRAFICA RINNOVATA:** adattamento automatico delle pagine grafiche al supporto/formato desiderato. Inoltre nuove LIBRERIE per una programmazione in linea con il concetto di User eXperience, per una navigazione più rapida ed efficiente
- **Differenti tecnologie** per i **client** del vostro **NETWORKING**
- Funzioni di **RIDONDANZA e FAILOVER** implementate
-

**PROTOCOLLI IEC104,
DNP3 E TOOLKIT PER
CREAZIONE
PROTOCOLLI
CUSTOM**



GE Digital Historian

GE Digital Historian è un potente *enterprise-wide data historian* che raccoglie, archivia e distribuisce un elevato volume di informazioni, **Big Data**, acquisite dalle **aree produttive**, con **performance assolutamente elevate**.

Integrazione avanzata con lo SCADA mediante SCADA buffer

- Vera amministrazione *thin-client*
- Supporto per virtualizzazione

Elevate Performance

- Architettura a 64-bit
- Fino a 20 milioni di data point ed oltre 2000 collector per server
- Campionamenti sotto il secondo

Compatibilità aperta e su livelli

- Compatibilità completa a 32-bit
- Ampio numero di collector, incluso supporto di applicazioni OPC A&E, UA, etc...
- Elevate compatibilità con soluzioni di terze parti

Interfacce Standard per Data Access

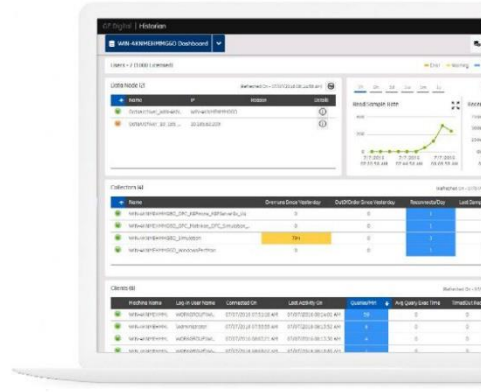
- Open access per applicazioni ERP e MES
- Integrazione di applicazioni via OLE DB, .net API, SDK e OPC HDA
- Nuovo potente Collector Toolkit per interfacce dedicate

Sistema di diagnostica avanzato con Windows Perf Mon Collector

- Architettura Fault tolerant
- Supporto per Microsoft Cluster Server
- Ridondanza dei data collector
- Security dei dati avanzata

Data Management più avanzato

- Potete data management ed ottimizzazione dei sistemi con il Data Store leader di settore
- Progettato per la conformità a regolamentazioni (Sox, 21CFRPart 11, ecc)
- Calculation & server-to-server collection



GE DIGITAL WORKFLOW

Il software per **Business Process Management** che consente di **digitalizzare le procedure operatore** in maniera facile e sicura senza essere esperti programmatori.

Costruito su **Architettura Service Oriented (SOA)**, GE Digital Workflow è un motore decisionale dinamico che permette di **integrare processi di lavorazione automatici e manuali** superando i tradizionali confini dipartimentali e di sistema e assicurando un'esecuzione affidabile e ripetibile dei processi.



Questa potente soluzione software di Business Process Management (BPM) industriale **realizza un diagramma della produzione e lo digitalizza**, collegando persone, materiali, apparecchiature e sistemi necessari al processo di lavorazione.



Valore aggiunto per qualsiasi sistema ERP

- Disponibilità di informazioni e funzioni in base ai processi gestionali e alle qualifiche del personale
- Unificazione dei diversi sistemi di produzione e gestionali
- Sincronizzazione delle sequenze e dei processi gestionali
- Stimolo per la visibilità dei processi, con la possibilità di sapere in ogni istante in quale punto degli impianti si trovano gli ordini

Valore aggiunto di un sistema che crea e gestisce processi

- Porta in digitale il Work Instruction con Data Entry Manuale
- Controllo a livello di stazione
- Condizionamento di dati provenienti da altri sistemi e Middleware
- Sistemi di produzione in funzione degli ordini (build to order)
- Processi di assemblaggio manuale
- Ordini di modifica
- Monitoraggio dei flussi degli scarti

WIN 911

Piattaforma di **notifica allarmi real-time** che funziona con il software di controllo già esistente, o con sistemi SCADA per il monitoraggio impianto, con lo scopo di **avvisare il personale in caso di condizioni problematiche**. Con WIN-911, gli operatori possono concentrarsi sui loro compiti, mentre il computer fa il monitoraggio.

WIN-911 invia avvisi direttamente a PC, tablet, smartphone o qualsivoglia altro device, con la possibilità di verificare che il messaggio sia stato ricevuto e il problema gestito. Quanto è facile integrare WIN-911 con il mio sistema SCADA esistente? Software WIN-911 si integra perfettamente con i sistemi SCADA più diffusi, consentendo di risparmiare tempo e denaro all'installazione.

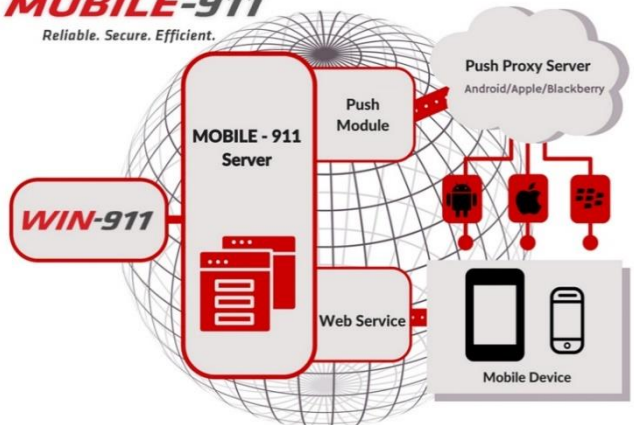
Specifiche versioni create ad hoc per lavorare con i maggiori brand dell'Automazione come:

- Rockwell RSVIEW32, FactoryTalk View SE e FactoryTalk View ME
- Wonderware / Invensys InTouch e Archestra
- General Electric (GE)
- Allen Bradley
- Siemens
- Schneider
- Honeywell
- B & R
- e altre

WIN-911[®] SOFTWARE



MOBILE-911[®] Reliable. Secure. Efficient.



DreamReport

Il primo software per **industrial report e analisi** facile da usare e Programming-Free realizzato specificatamente per l'Automazione Industriale.

Si adatta perfettamente per realizzare report sia per il processo Continuo che Batch.

Fondamentalmente ci sono due motivazioni che spingono ad elaborare Reportistica e Dashboard di analisi in Real-Time: la prima è la compliance, documentazione richiesta da enti specifici al fine di verificare il rispetto delle normative, la seconda è più strettamente legata al monitoraggio delle performance.

**REPORT IN REAL-TIME
PER PRESTAZIONI ED
EFFICIENZA
ENERGETICA**

NEW FEATURES:

- Leading, real-time report generator – designed for industrial applications
- Configurable, multi-language end user interface
- Directly connect to software: iFIX, CIMPLICITY and Historian from GE Digital
- Web portal for viewing and interacting with reports
- Secure-by-design technology, encrypted and protected
- Easily port data to Microsoft® Excel®
- Superior industry standards support: OPC DA, OPC AE, OPC HAD, ODBC, OLE-DB, Modbus, SNMP, BACnet, and more

You Have It All in One Comprehensive Solution



Report Generation and Analysis Put In The Hands of Your Process Experts

Reporting & Analysis

STRATUS

Continuità operativa per impianti idrici e di acque reflue.

Le organizzazioni del settore idrico e di gestione delle acque reflue stanno oggi affrontando molte sfide, tra cui forza lavoro limitata, un panorama normativo in costante evoluzione e obsolescenza delle infrastrutture.

A ciò si aggiunge uno scenario fiscale poco rassicurante e tutte le problematiche legate all'inquinamento delle acque e all'approvvigionamento di acque pulite. La sostituzione di sistemi di controllo obsoleti con infrastrutture di automazione moderne genera rapidi rendimenti e prepara l'organizzazione all'implementazione di applicazioni future senza investimenti troppo ingenti.

everRun MX – I VANTAGGI

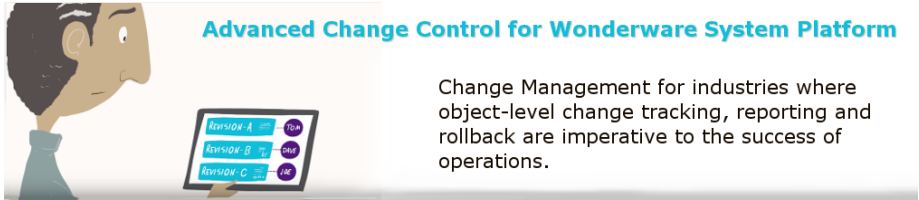
- Soluzione software per tutti - e di **facile installazione**
- Sistema automatico che richiede **minimo intervento IT** per essere operativo
- Fornisce protezione **fault tolerant** per multiprocessori simmetrici (SMP) e carichi multi-core
- Protegge tutti i componenti nella infrastruttura applicativa
- Sistema scalabile che cresce con i requisiti di business
- **Usa hardware di mercato**
- Il continuo uptime evita all'IT di effettuare recovery
- Non richiede modifiche applicative o script complessi



APPLICAZIONI ALWAYS ON PER LE
VOSTRE MACCHINE VIRTUALI!

MDT AutoSave

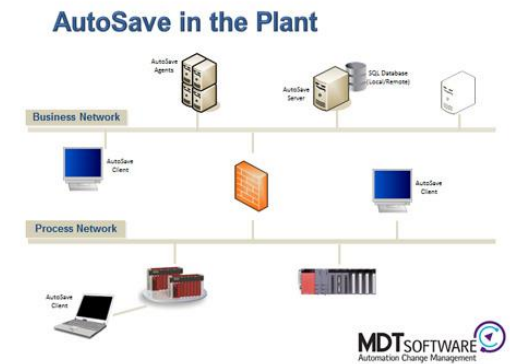
Change Management-Change Control-Configuration Management per i progetti di Automazione Industriale con PLC, HMI/SCADA, Robot ed ogni altro device intelligente.



MDT AutoSave è un ambiente di **tool interattivi per la gestione** in tempo reale **delle variazioni** (Change Management) **per software e applicazioni industriali** residenti su dispositivi programmabili (PLC) e PC (HMI/SCADA), dispositivi di fabbrica intelligenti, software e documentazione collegata.

MDT AutoSave riunisce **tutto il software per automazione industriale** di impianto **sotto un'unica interfaccia** utente e crea un ambiente centralizzato, documentato, controllato, ben definito che aumenta la produttività e la sicurezza nella gestione di progetti ed installazioni complesse di dispositivi e software industriali.

MDT AutoSave è una applicazione in ambiente Microsoft che può essere totalmente integrata con tutti i software di editing e programmazione di dispositivi industriali. (Esiste anche la versione per Unix).



Avete tutti i backup degli applicativi aggiornati?

Come tenete traccia delle variazioni nella configurazione?

INVENTIA

SOLUZIONI PER
TELEMETRIA E TELECONTROLLO

M4M Telemetria
GPRS

Una serie di **moduli di telemetria e controllo remoto** con caratteristiche diverse a seconda delle esigenze.

Tra queste troviamo moduli:

- con **esecuzione di programmi di controllo locale** e comunicazione con dispositivi esterni
- con possibilità di **data logger**
- con **alimentazione a batteria** e a risparmio energetico
- di **localizzazione alimentati a batteria** in grado di monitorare i **parametri base** di un veicolo (livello di combustibile, apertura delle porte, attività del motore,
- Gateways di **comunicazione, convertitori ed espansioni** input/output
- Modem GPRS e routers, antenne, cavi, batterie di riserva e sensori di misura

IEC
104

OPZIONI:

- Eventuale Telemetry SIM card con IP statico nella rete APN "TelemetriaGRPS.it"
- Strumenti Software per configurazione locale e remota e programmazione dei moduli con security integrata
- **Software per management remoto di moduli a risparmio energetico**

Accesso ai dati dei moduli telemetrici, modem GPRS e router tramite interfacce standard quale OPC, ODBC o via file CSV.



PROTEGGI I TUOI TUBI: MODULI PER PROTEZIONE CATODICA

MT-652 e MT-651
per protezione catodica

NEW

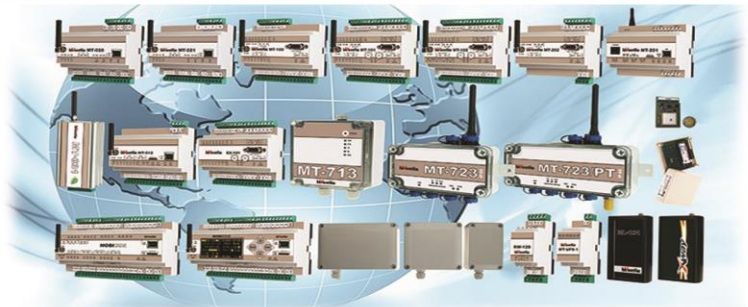
perdite idriche correlate alle corrosioni galvaniche: come evitarle?
Il terreno e l'acqua (sia dolce che salata) sono ambienti elettrolitici, per questo motivo oggetti metallici a contatto con queste superfici possono essere sottoposti a reazioni elettrolitiche che danneggeranno in maniera aggressiva il metallo stesso.



ServiTeco

| MODULE | MT-151 HMI Telemetry Module | MT-202 Telemetry Module | MT-251 Telemetry Module | MT-331 Telemetry Module | MT-512 Telemetry Module | MT-651 Telemetry Module | MT-652 Telemetry Module |
|--|-----------------------------|-------------------------|-------------------------|------------------------------------|---------------------------|-------------------------|-------------------------|
| FEATURES | | | | | | | |
| I/O Resources | | | | | | | |
| Binary inputs | 16 – 28 ¹⁾ | – | 0 – 2 | 0 – 8 ¹⁾ | 8 | 2 | 2 |
| Binary outputs | 0 – 12 ¹⁾ | – | 1 | 0 – 4 ¹⁾ | 2 | 2 ²⁾ | 2 |
| Counter inputs | 0 – 4 ¹⁾ | – | – | 0 – 6 ¹⁾ | 8 | – | – |
| Analog inputs | 6 | – | – | 0 – 2 ¹⁾ | – | 6 ²⁾ | 6 ³⁾ |
| 1-wire input | – | – | – | 1 | – | – | – |
| Real Time Clock (RTC) | YES | YES | YES | YES | YES | YES | YES |
| Ethernet Port | YES | – | YES | – | – | – | – |
| Serial port RS232/422/485 | 2(1/0/1) ⁴⁾ | 2(2/1/1/0) | 2(1/0/1/0) | – | 1(1/0/1 ⁵⁾ /0) | 1(0/0/1/0) | 1(0/0/1/0) |
| Voice channel | – | – | – | – | YES | – | – |
| Functionality | | | | | | | |
| Local configuration via RS232/USB/ETH | -/+/- | +/-/- | -/+/- | -/+/- | -/+/- | -/+/- | -/+/- |
| Remote configuration over GPRS | YES | YES | YES | YES | YES | YES | YES |
| Unsolicited messaging | YES | YES | YES | YES | YES | YES | YES |
| Data packet sending | YES | YES | YES | YES | YES | YES | YES |
| SMS sending | YES | YES | YES | YES | YES | YES | YES |
| User programming (lines of code limit) | 5000 | 1024 | 5000 | – | – | – | – |
| Standard serial protocols | YES ⁵⁾ | YES ⁵⁾ | YES ⁵⁾ | – | YES ⁶⁾ | YES ⁵⁾ | YES ⁵⁾ |
| Data packet routing | YES | YES | YES | – | – | – | – |
| Manual alarm setting for analog inputs | – | – | – | – | – | YES | YES |
| Number of analog input alarm levels | 4 | – | – | 4 | – | 6 | 6 |
| Remote read/write with SMS | YES | YES | YES | YES ¹⁰⁾ | YES | YES | YES |
| Access control ¹⁰⁾ | YES | YES | YES | YES | YES | YES | YES |
| Local mirroring of external resources | YES | YES | YES | – | YES | – | – |
| Datalogger | YES | YES | YES | YES | YES ⁸⁾ | YES | YES |
| MT-DP compatibility (OPC, CSV, ODBC) | YES | YES | YES | YES | YES | YES | YES |
| Remote firmware upgrade over GPRS | YES | YES | YES | YES | YES | YES | YES |
| Other | | | | | | | |
| Integral GSM/GPRS modem | YES | YES | YES | YES | YES | YES | YES |
| SIM cards | 2xSIM/MIM | SIM | SIM/MIM | SIM/MIM | SIM | 2xSIM | 2xSIM |
| 3G network support | YES ⁹⁾ | – | YES | YES ⁹⁾ | – | YES | YES |
| Integral GPS receiver | – | – | – | – | – | YES | YES |
| Integrated sensor T/H/P | T | – | – | T/H ⁸⁾ /P ⁸⁾ | – | T | T |
| DC power supply (V)/solar panel (PV) | 10,8 – 36 | 10,8 – 36 | 18 – 55 | 9 – 30/PV | 9 – 30 | 7 – 30 | 7 – 30 |
| AC power supply (Vrms) | – | 18 – 26,4 | – | – | – | – | – |
| Power supply for external sensors (V) | – | – | – | 7 – 24 | – | – | – |
| Power supply monitoring input | YES/- | YES/- | YES/- | YES/- | YES/- | – | – |
| Rechargeable battery int./ext. | ext. | – | ext. | int. | – | – | int. ²⁰⁾ |
| Internal battery supply | – | – | – | – | – | YES | – |
| Low power operation modes | – | – | – | YES | – | YES | YES |
| External antenna connector | YES | YES | YES | YES | YES | YES | YES ²¹⁾ |
| Protection class | IP40 | IP40 | IP40 | IP40 | IP40 | IP65 | IP65 |
| Operating temperature range (°C) | -20...+65 | -20...+65 | -20...+55 | 0...+55 ¹⁹⁾ | -20...+55 | -20...+55 | -20...+55 |
| Removable terminal blocks | YES | YES | YES | YES | YES | YES | YES ⁸⁾ |
| DIN rail mounting | YES | YES | YES | YES | YES | YES ⁸⁾ | YES ⁸⁾ |
| Warranty | 3 years | 3 years | 3 years | 3 years | 3 years | 3 years | 3 years |
| Built-in device | display | – | – | – | – | – | – |

...e molti
altri
modelli!



ServiTeco srl - Via Francesco Koristka, 10 - 20154 Milano (MI)



GE Digital
Alliance Partner

Tel 02 486141 - Fax 02 48614441 info@serviteco.it www.serviteco.it

OT CYBER SECURITY

L'automazione del cyber crime ha portato alla creazione di sistemi che sniffando la rete trovano punti di accesso ai sistemi, punti di accesso che l'internet delle cose hanno reso infiniti e connessi direttamente o indirettamente ad intere architetture aziendali: il telefonino del figlio del CEO è un potenziale punto di accesso, per il semplice motivo che padre e figlio a casa si connettono tramite il medesimo WiFi.

Il concetto di **"security by product" non è più sufficiente**: non esiste un sistema frenante che vada bene per tutte le automobili. Molto **più efficiente invece la "security by design"**.

Come bisogna agire dunque? Innanzi tutto bisogna essere certi di conoscere la propria architettura nel profondo, rilevando tutti i potenziali punti di accesso al sistema e le modalità con cui i dati vengono raccolti, storicizzati e distribuiti.

Una **mappatura completa del sistema** e un'analisi dei **flussi di traffico** possono essere il modo per rilevare eventuali intrusioni, anomalie o problematiche già in corso, definendo dunque le **"regole di ingaggio" e allarmi-retroazioni-procedure** che all'infrangere delle stesse devono essere messe in pratica.

Proposta contenuti per corso formativo sulla sicurezza informatica industriale (**industrial cyber security**) per sistemi di controllo e telecontrollo di impianti in **ambienti industriali, utility, Infrastrutture Critiche**.

**1 day
course**

OT **CYBER
SECURITY**

**metti al sicuro
il tuo impianto**



Un giorno per analizzare l'architettura esistente e le policy in essere: definito il punto di partenza verranno analizzate best practice, normative, etc...per mettere al sicuro il Vostro impianto da minacce vecchie e nuove